

PHOS-TAB



UNITÉ DE DÉPHOSPHATATION PASSIVE

La déphosphatation des eaux usées d'applications de faibles débits est maintenant possible de façon simple, économique, entièrement passive et sans électricité avec le système PHOS-TAB.

Le PHOS-TAB utilise le principe reconnu et éprouvé de déphosphatation chimique par dosage de sulfate d'aluminium. L'effluent à déphosphater s'écoule par gravité dans une unité de dissolution et de mouillage dans laquelle des tablettes d'alun solides se dissolvent lentement et graduellement en libérant les ions métalliques nécessaires à la coagulation du phosphore. Le déversoir intégré assure une dissolution proportionnelle au débit en variant le taux de dissolution en fonction de la hauteur d'eau dans la chambre de contact. L'eau coagulée s'écoule vers le décanteur du Phos-Tab possédant dans sa zone d'entrée un dispositif de floculation à écoulement piston permettant un mélange lent et optimal de l'alun avec l'effluent. Les boues chimiques produites sont décantées et stockées dans la section décanteur qui sera vidée périodiquement. Le décanteur possède un dispositif de décantation avancé afin d'assurer un effluent de haut niveau.

Le PHOS-TAB est entièrement préassemblé et prêt à être enfoui dans le sol. Il est disponible en plusieurs modèles selon le débit à traiter. L'unité de dissolution et de mouillage contient généralement une semaine ou plus d'autonomie en tablettes d'alun. Une alarme sonore optionnelle avertit l'utilisateur lorsqu'un remplissage est bientôt requis. L'utilisateur n'a qu'à remplir le ou les compartiments de nouvelles tablettes à partir des cylindres de remplissage accessibles de la surface. Enviro-STEP Technologies, distributeur des produits Norweco, utilise les tablettes Phos-4-Fade qui sont développées exclusivement pour la déphosphatation des eaux usées et sont entièrement sécuritaires à manipuler.

Enviro-STEP Technologies approvisionnera ses clients en tablettes d'alun qui seront livrées dans des contenants de 15 kg contenant environ 100 tablettes.

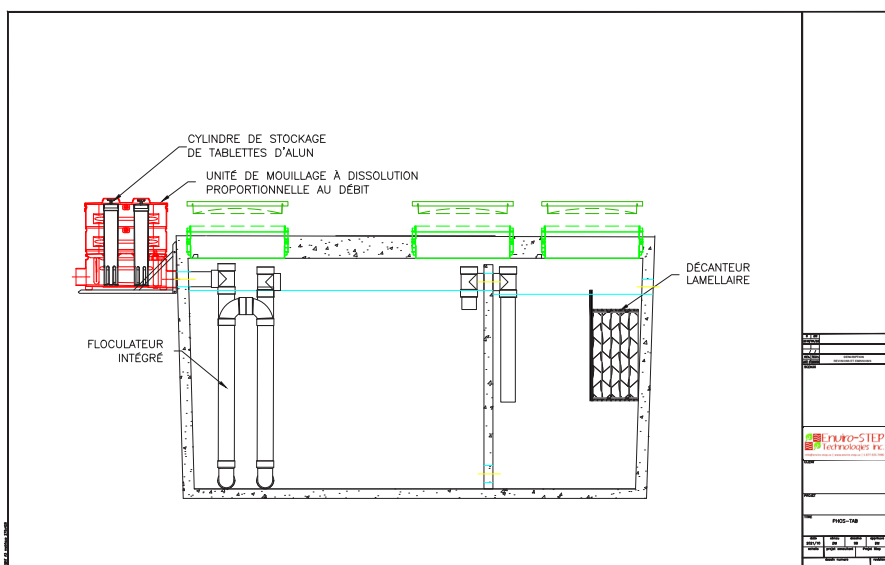
Eaux usées domestiques

**Système de
déphosphatation
passif par dosage de
coagulant solide**

ENLÈVEMENT PASSIF DU PHOSPHORE POUR LES FAIBLES DÉBITS

Le développement de technologies pour la réduction du phosphore des eaux usées domestiques a progressé énormément au cours des dernières années. À ce jour, aucun procédé ne semblait réellement adapté aux applications à faibles débits. Les procédés usuels sont souvent complexes et très coûteux à l'achat et à l'opération. Le PHOS-TAB a été développé afin d'adresser spécifiquement ce créneau en apportant une solution simple, éprouvée, sans aucune mécanique ni électricité.

Le procédé PHOS-TAB, reposant sur l'usage de tablettes de coagulant à dissolution contrôlée, permet dorénavant de rencontrer une qualité d'eau de niveau tertiaire avec déphosphatation protégeant lacs et cours d'eau et ce, avec une simplicité comparable à l'entretien d'une piscine résidentielle.



Performances

Paramètres	Effluent du Phos-Tab (après décantation)
MES (mg/l)	≤ 15
Phosphore total (mg/l)	≤ 1
pH	$6,0 \leq \text{pH} \leq 9,5$

Applications

- Applications d'eaux usées à faible débit
- Projets recherchant une simplicité d'opération
- Sites sans électricité ou éloignés (camps, pourvoiries, campings sauvages, etc.)

Caractéristiques & avantages

- Protection des lacs et cours d'eau
- Facile à opérer et à entretenir
- Entièrement préfabriqué et préassemblé pour une installation facile
- Peut se combiner à tous types de technologies de traitement
- Aucun bâtiment de service requis
- Aucun besoin en électricité

